

Администрация Пристенского района Курской области

Схема размещения рекламных конструкций на территории
Пристенского района Курской области

2015 г.

Сторона А

ФОТОПРИВЯЗКА

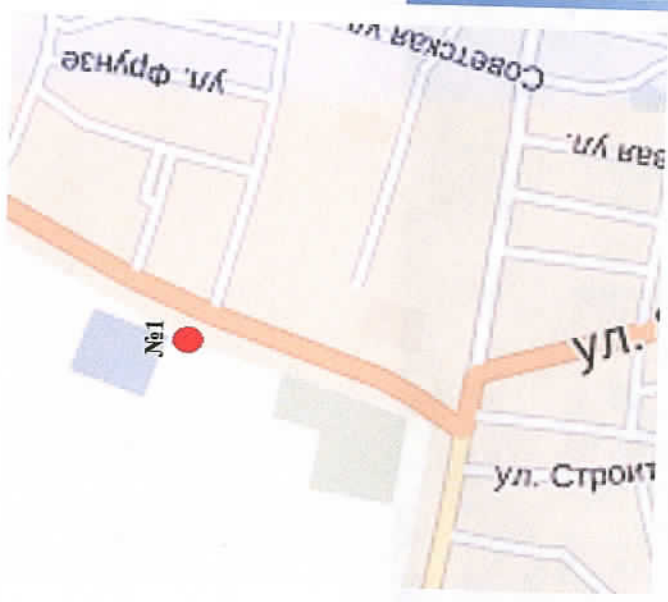
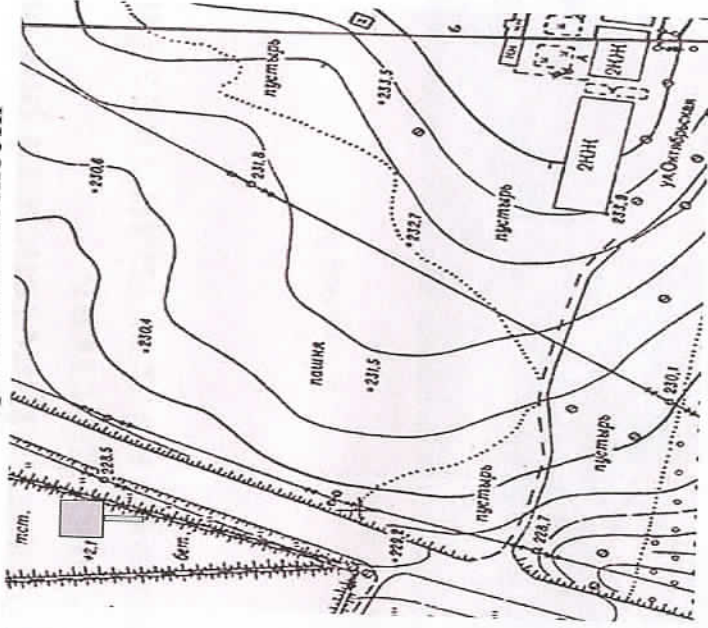


Сторона В



Курская область Пристенский район поселок Пристен
 Рекламная конструкция № 1. Объездная дорога.

Привязка к местности



Тип и вид: билборд двусторонний

Размер: 3х6

Количество сторон: 2

Площадь информационных полей: 36 кв.м

Технические характеристики:
 центральный двусторонний щит на одной опоре с бетонным основанием; Нижний щит расположен на высоте 4,5 м от поверхности производства земляных работ

вызвать представителя по телефону
 земли.

Курская область
 Курский район
 поселок Пристен
 Контакт: **СОЛГАСОВАНО**
 Тел. 84713425023
 89606751900
 Контакт: **СОЛГАСОВАНО**
 Ф.И.О. **СОЛГАСОВАНО**
 г.

СОГЛАСОВАНО

УПРАВЛЕНИЕ КУРСКОЙ ОБЛАСТИ ПО ТЕХНИЧЕСКОМУ РЕГУЛИРОВАНИЮ И НАДЗОРУ

Федеральное государственное учреждение
 «Управление Курской области по техническому регулированию и надзору»
 Курская область, г. Курск

Открыт в г. Курск по адресу: ул. Строительная, 10

Энергетическая компания

Пристенский район, поселок Пристен, ул. Ленина, 4

Тел. (471 353) 2-12-80

Курская область, г. Курск

Пристенский район, поселок Пристен

Юрий Васильевич

Солгасовано



**Курская область Пристенский район
поселок Пристень
Фотопривязка к местности рекламной конструкции типа билборд №1**

Сторона А



Сторона В



Курская область Пристенский район
п. Пристен

Привязка к местности рекламной конструкции типа билборд № 1

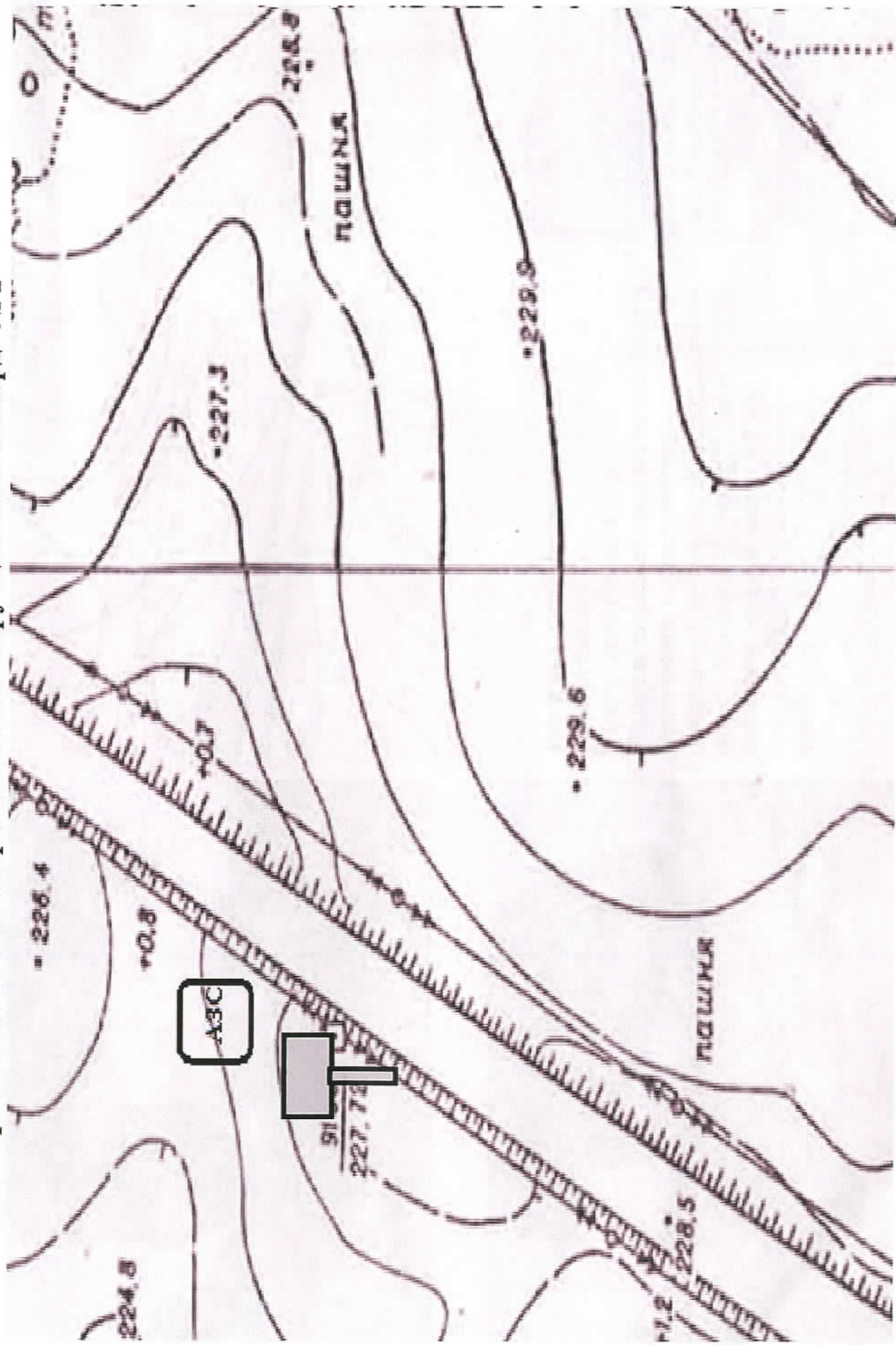
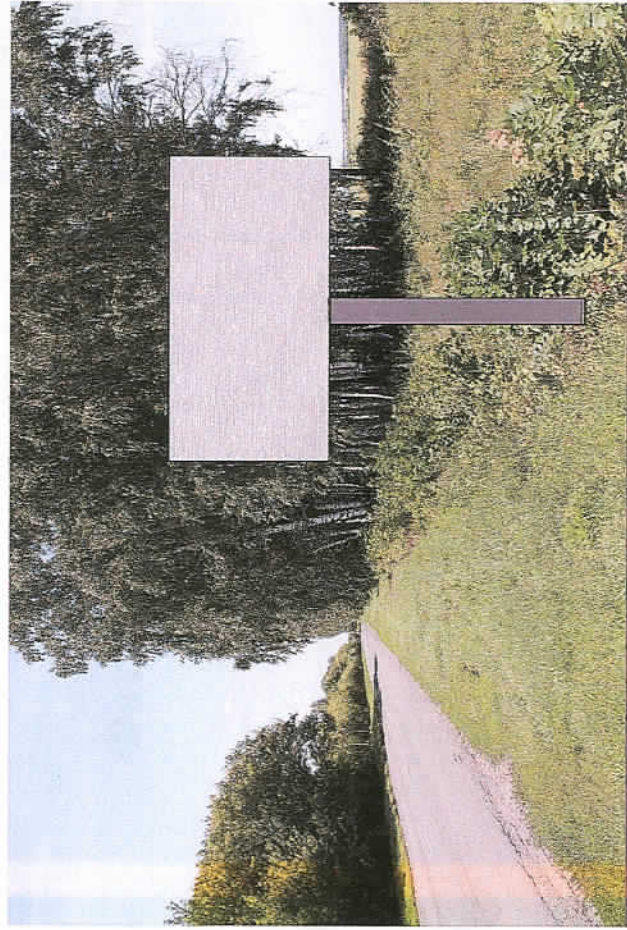


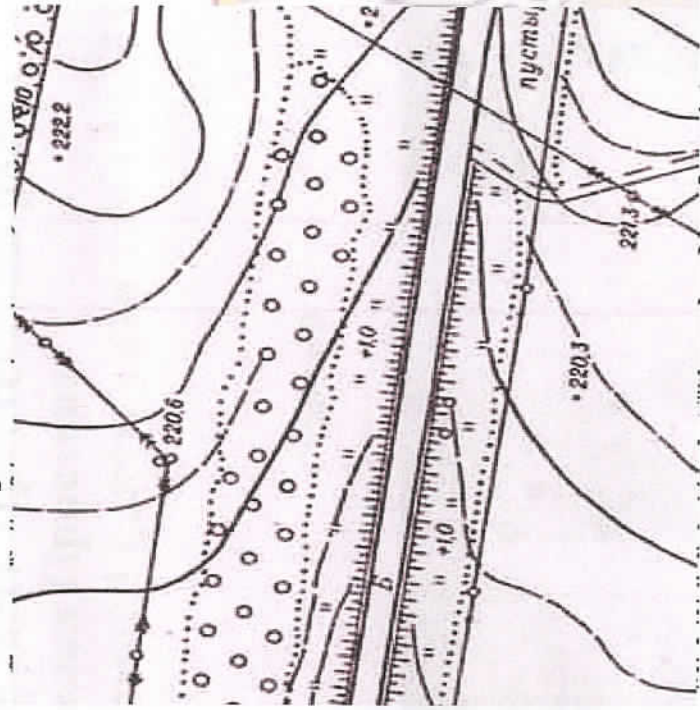
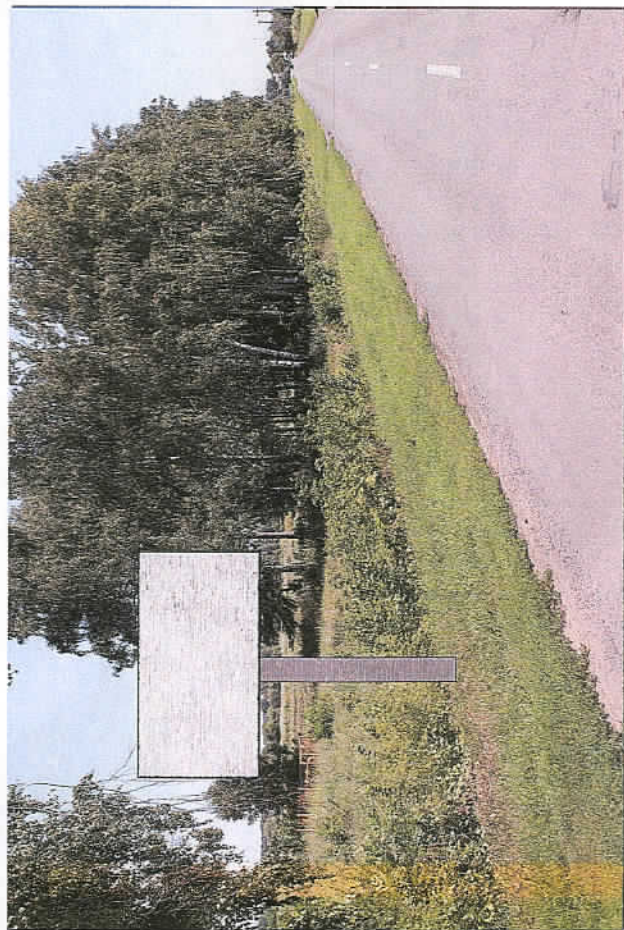
Схема размещения рекламных конструкций

Курская область Пристенский район поселок Пристен
Рекламная конструкция №2. Ул. Гражданская
Привязка к местности

Сторона А ФОТОПРИВЯЗКА



Сторона В



№ 2



Тип и вид: билборд двусторонний

Размер: 3х6

Количество сторон: 2

Площадь информационных полей: 36 кв.м

Технические характеристики:

центральный двусторонний щит на одной опоре с бетонным основанием. Нижний край щита расположен на высоте 4,5 м от поверхности земли

При производстве земляных работ привязку предоставляется по телефону: 84715425023

Тел. 84715425023

89606751400

доп. жесткость

Мм-к 119 1000х1000х150

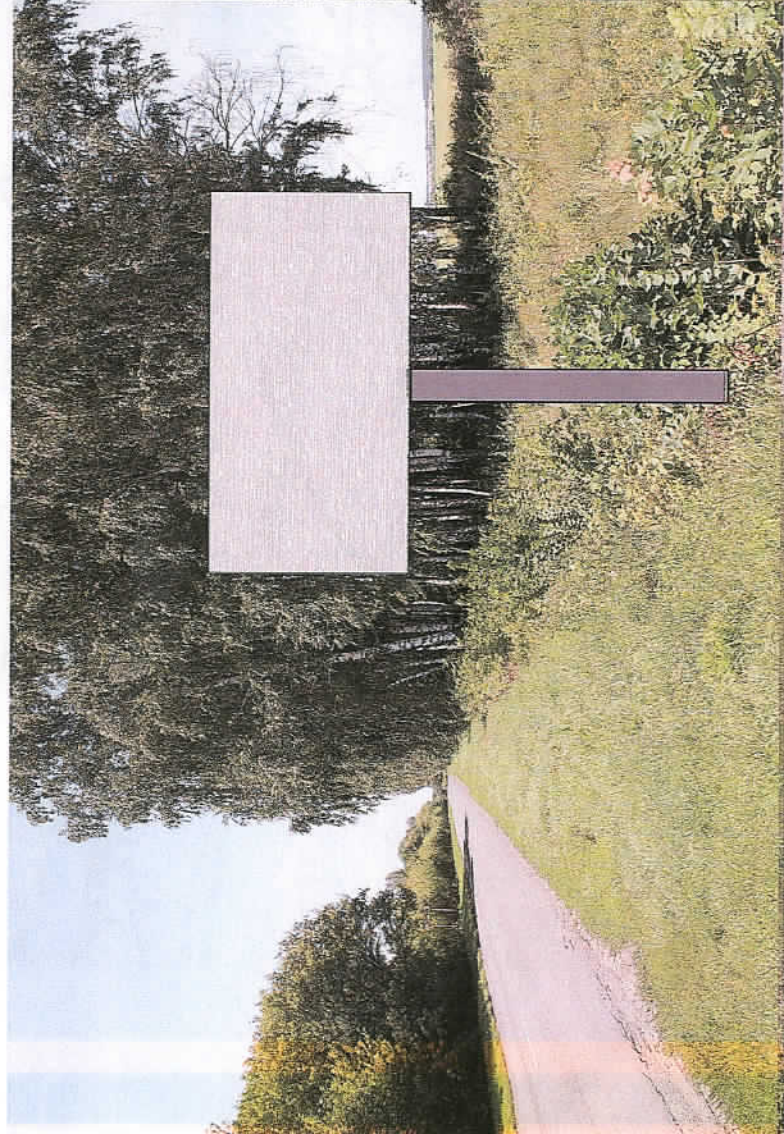
Ф.И.О. А.В. 20 г.

СОГЛАСОВАНО: _____
ПРИСТЕНСКИЙ РАЙОН
ОТКРЫТЫЕ АКЦИОНЕРНОЕ ОБЩЕСТВО
Курская обл. Обл. центр
Энергетический район

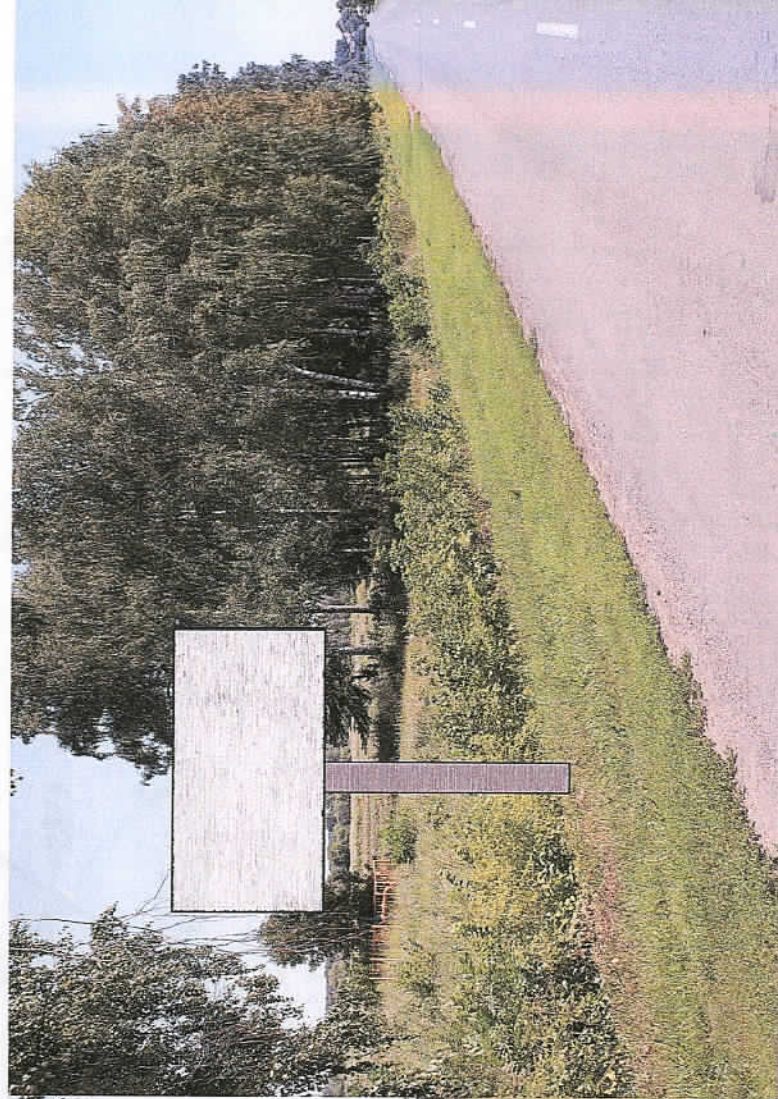
Открытое акционерное общество «Пристенский район энергетический район»
ул. Пристенская, 5
г. Пристен, Курская область
447154
Юрий Васильевич

**Курская область Пристенский район
поселок Пристенъ
Фотопривязка к местности рекламной конструкции типа билборд №2**

Сторона А



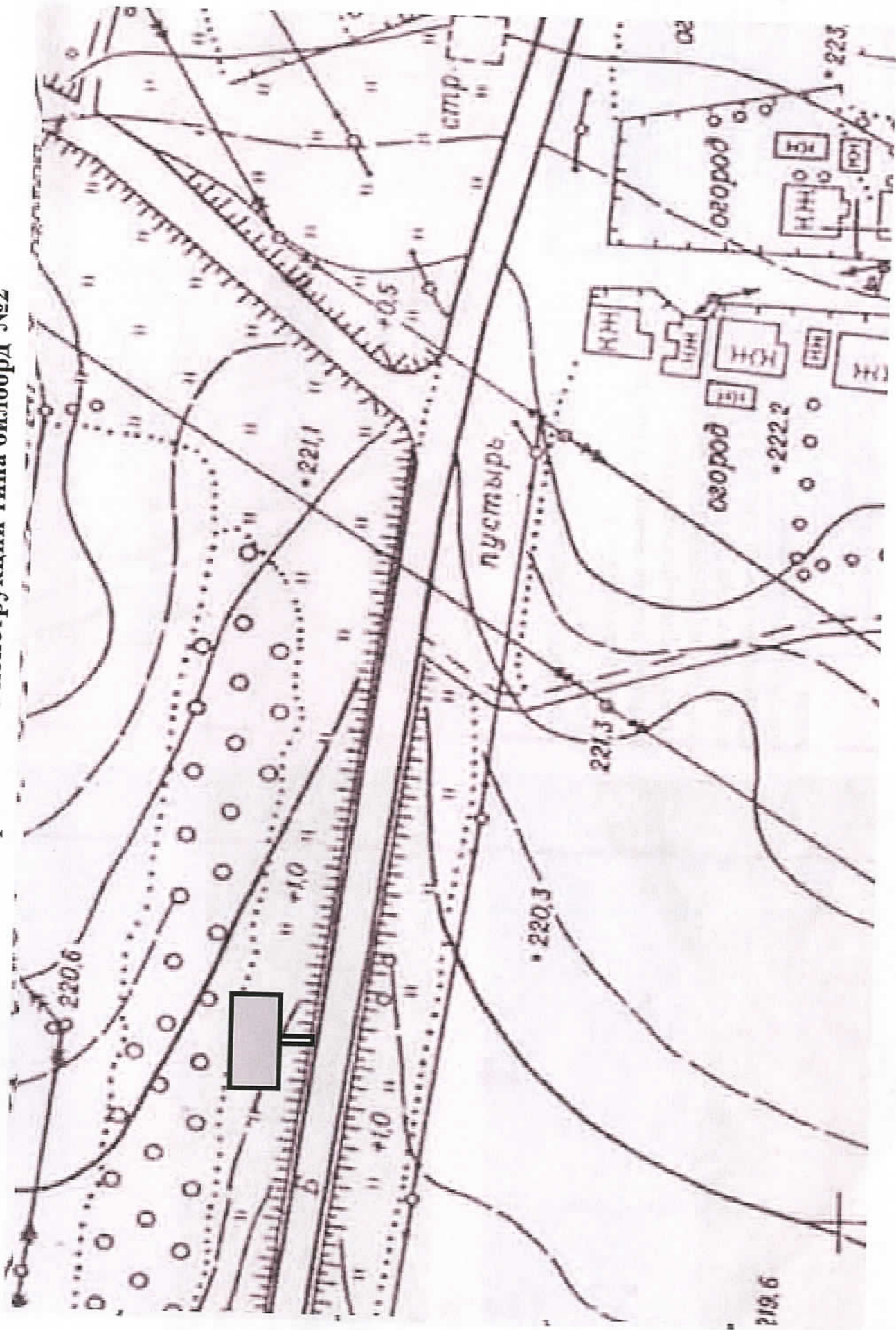
Сторона В



Курская область Пристенский район

п. Пристень

Привязка к местности рекламной конструкции типа билборд №2

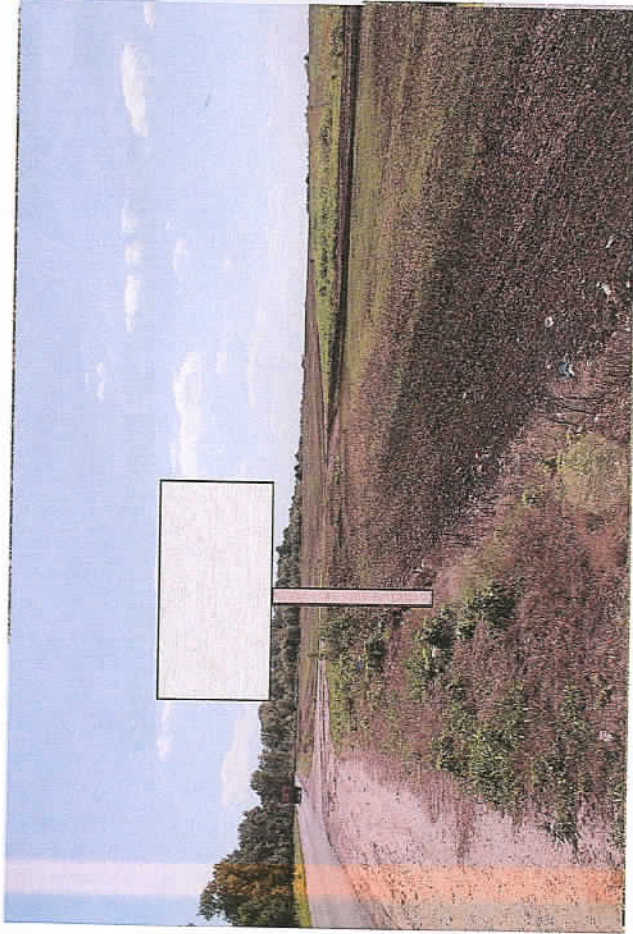


219, 6

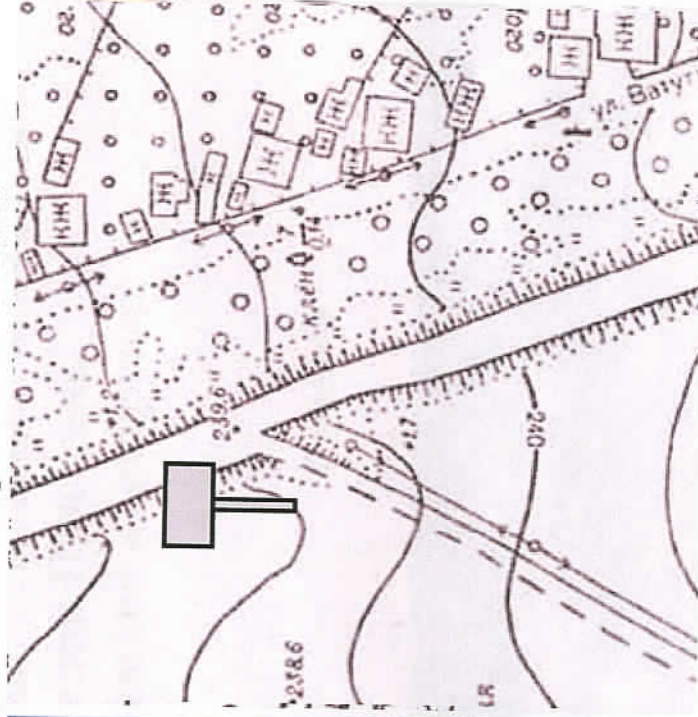
Схема размещения рекламных конструкций

Курская область Пристенский район поселок Пристен
Рекламная конструкция №3. ул. Ватутина.
Привязка к местности

Сторона А ФОТОПРИВЯЗКА



Сторона В



Тип и вид: билборд двусторонний

Размер: 3x6

Количество сторон: 2

Площадь информационных полей: 36 кв.м

Технические характеристики:

центральный двусторонний щит на одной опоре с бетонным основанием. Нижний край щита расположен на высоте 4,5 м от поверхности

При производстве земляных работ вызвать представителя по телефону

земли.

Тел. 84713425023

89606757400

ДОЛЖНОСТЬ

Инициалы

г. 20 г.

СОГЛАСОВАНО
ОБЛАСТНОМУ АДМИНИСТРАТИВНОМУ ЦЕНТРУ
ФИЗИКА ОБОРУДОВАНИЯ
КУРСКОГО РАЙОНА

175

ПРИСТАВКА

Энергоучасток по: Пристен

Курская обл. Пристенский район, ул. Ленина, г. Пристен

12.02.2023

Курская обл. Пристенский район

Пристенский район

Строй Сервис

12.02.2023

г. 20 г.

**Курская область Пристенский район
поселок Пристень
Фотопривязка к местности рекламной конструкции типа билборд №3**

Сторона А



Сторона В



Курская область Пристенский район
п. Пристен
Привязка к местности рекламной конструкции типа билборд №3

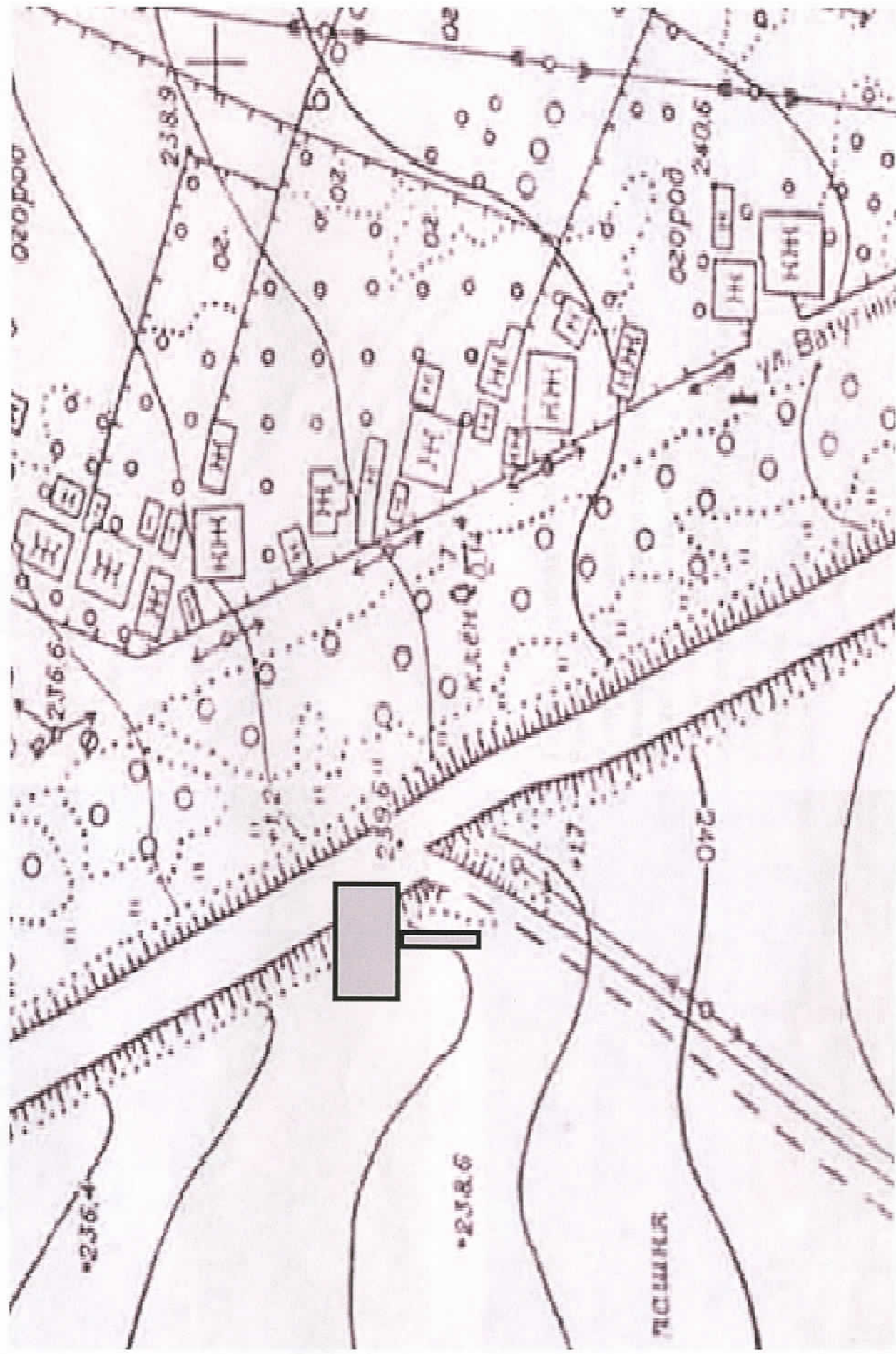
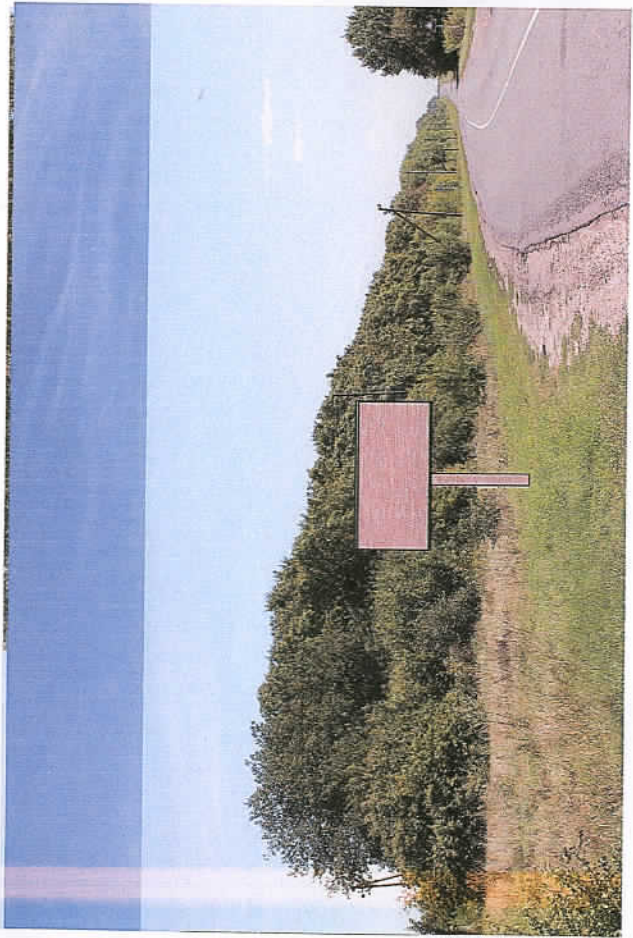


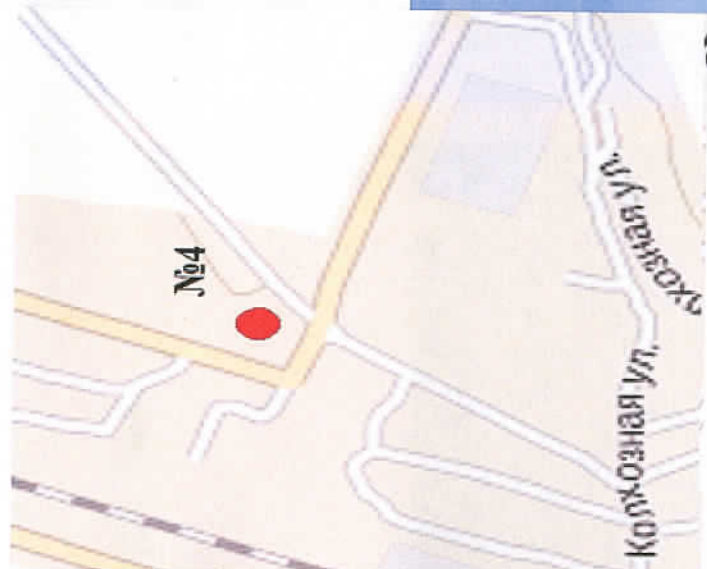
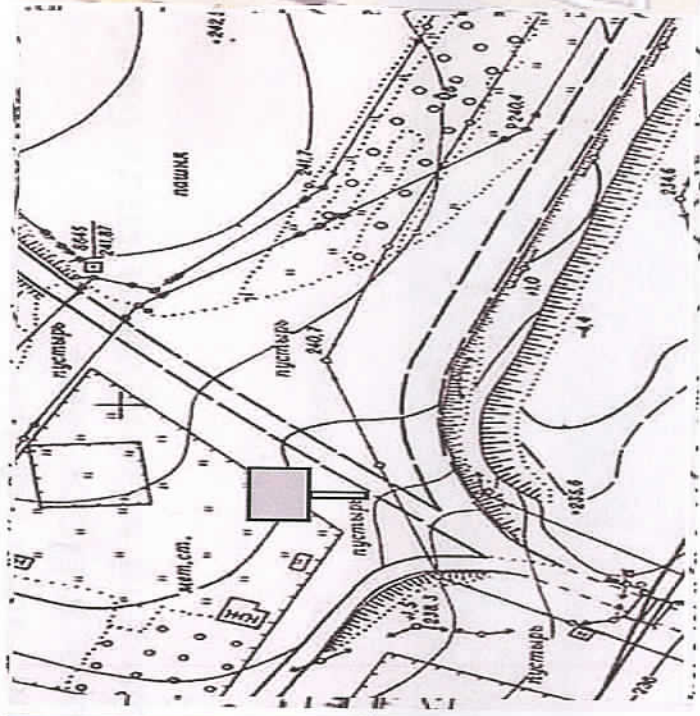
Схема размещения рекламных конструкций

Курская область Пристенский район поселок Пристен
Рекламная конструкция №4. Ул. Дорожная
Привязка к местности

Сторона А ФОТОПРИВЯЗКА



Сторона В



Тип и вид: билборд двусторонний
Размер: 3x6
Количество сторон: 2

Площадь информационных полей: 36 кв.м

Технические характеристики:

центральный двусторонний щит на одной опоре с бетонным основанием. Нижний край щита расположен на высоте 4,5 м от поверхности земли.
При производстве земляных работ вызвать представителя по телефону
Тел. 84757925023
89606751400
договор № 119 от 19.08.19

СОГЛАСОВАНО:

ОТДЕЛЕНИЕ КУРСКОГО РАЙОНА
ФУНКЦИОНАЛЬНО-ТЕХНИЧЕСКОЕ
ОБЪЕДИНЕНИЕ
КУРСКОГО РАЙОНА
ПРИСТЕНСКИЙ РАЙОН

ТАБЛИЦА СЛУЖБА

Открытое акционерное общество «КУРСКИЕ Энергоуслуги»

Пристенский район, ул. Ленина, 5
тел. (475 36) 2-12-30

Пристенский район



**Курская область Пристенский район
поселок Пристень
Фотопривязка к местности рекламной конструкции типа билборд №4**

Сторона А

Сторона В



Курская область Пристенский район

п. Пристень

Привязка к местности рекламной конструкции типа билборд №4

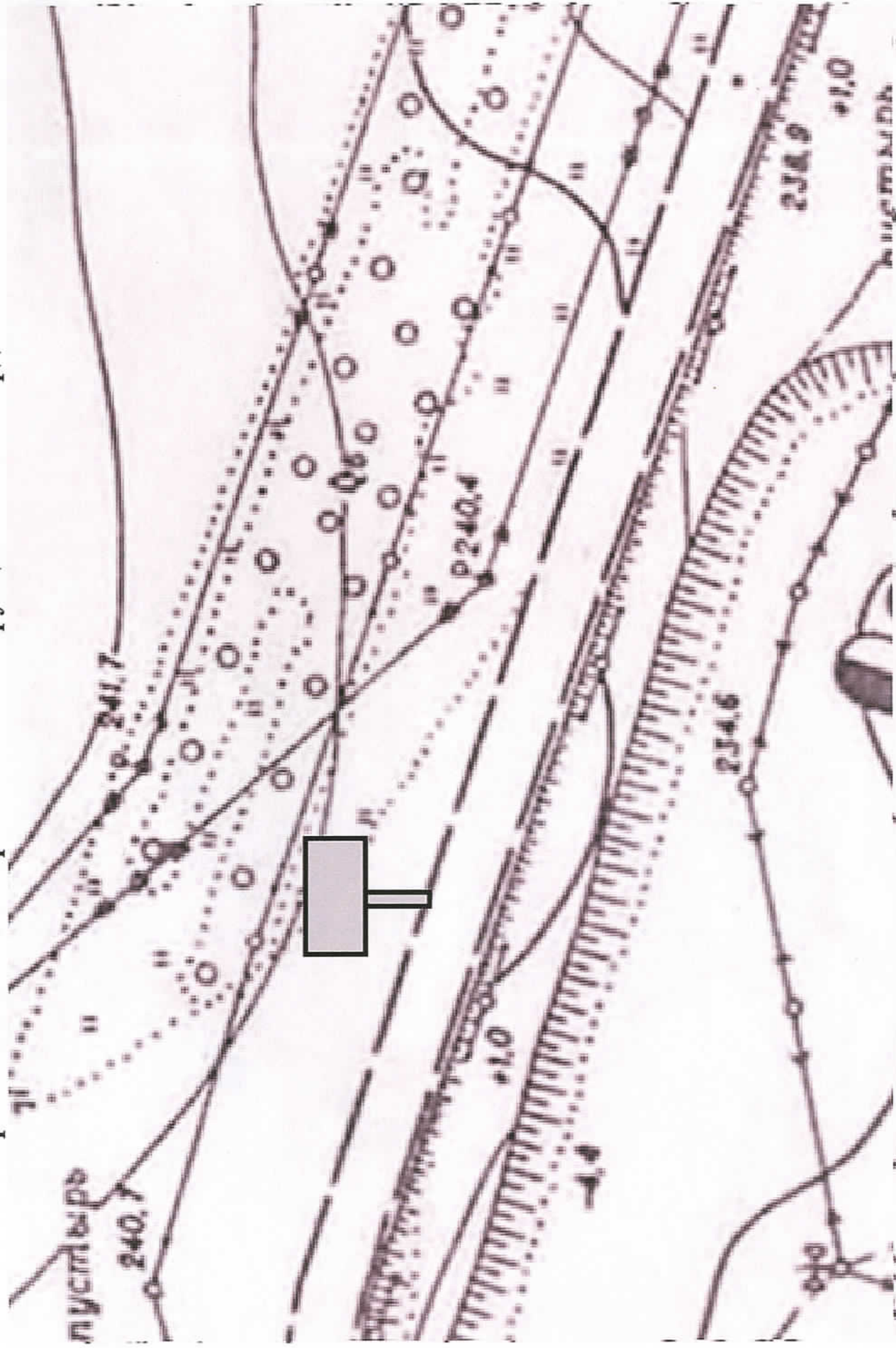


Схема размещения рекламных конструкций
Курская область Пристенский район

УСЛОВНЫЕ ОБОЗНАЧЕНИЯ

● - Рекламные конструкции

